

特別養護老人ホーム

いこいの結 ~ゆい~

社会福祉法人  
寿憩会



## ユニットケアで一人ひとりに寄り添ったケアを

私たち「いこいの結」職員は入居者一人ひとりに寄り添うために、法人理念である「信頼・親身・進取」の精神で、地域密着型介護老人福祉施設として、ユニットケアを実践します。

### ユニットケアとは

入居者の皆さま一人ひとりが、その人らしい生活を営めるように、少人数の生活単位で、より家庭的な雰囲気の中でケアを行います。入居者一人ひとりの24時間シートを作成し、生活リズムや生活のこだわりを知ることで、在宅生活をそのまま継続することができ、その人にあった個別ケアを実践します。当施設では、10人ほどの3つのユニットに分かれ、日常のケアを行います。

### 地域密着型とは

住み慣れた地域で暮らしていただくために設けられた、定員29名の小規模な特別養護老人ホームです。平泉町・一関市に住所のある方が入居の対象となります。当施設では、地域の皆さまやボランティアの方々との交流を大切に、より地域に開かれた施設を目指しています。

## アクセス

社会福祉法人 寿憩会

特別養護老人ホーム いこいの結

☎029-4101

岩手県西磐井郡平泉町長島字竜ヶ坂 42 番

TEL : 0191-48-5673 FAX : 0191-48-5674

- 東北本線 JR 平泉駅より 4.8 km (車で約 15 分)
- 東北新幹線 JR 一ノ関駅より 11 km (車で約 25 分)
- 東北自動車道 平泉・前沢 I.C.より 5 km (車で約 15 分)
- 東北自動車道 一関 I.C.より 11 km (車で約 25 分)



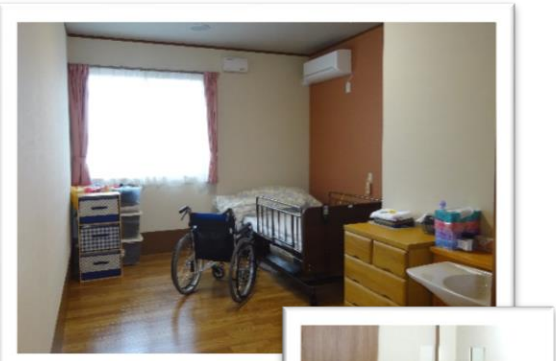
◇ 特別養護老人ホーム 29床 3ユニット ◇ 短期入所生活介護 10床 1ユニット

～ 在宅生活をそのままに ～

寄り添い、かかわり、思いやりのあるケアを目指します

個人のプライバシーが守られる個室と、他入居者等との交流の場である共同スペースのある自宅に近い環境において、入居者10人程度を一つのユニットとし、顔なじみのスタッフが入居者一人ひとりの個性と、生活リズムを尊重した自分らしい生活を送ることができるようサポートします。

居室



ベッド、洗面台、タンスを設置しているほか、慣れ親しんだ家具や飾り物などを持ち込んでいただくことにより、よりご自宅に近い環境となります。

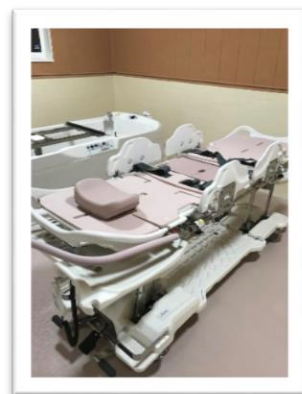
家族室

面会の休憩室や宿泊など、ご自由にお使いください。



浴室

週2回を目安にご利用者の身体状況等に応じた個浴または特殊浴槽にて安心して入浴することができます。



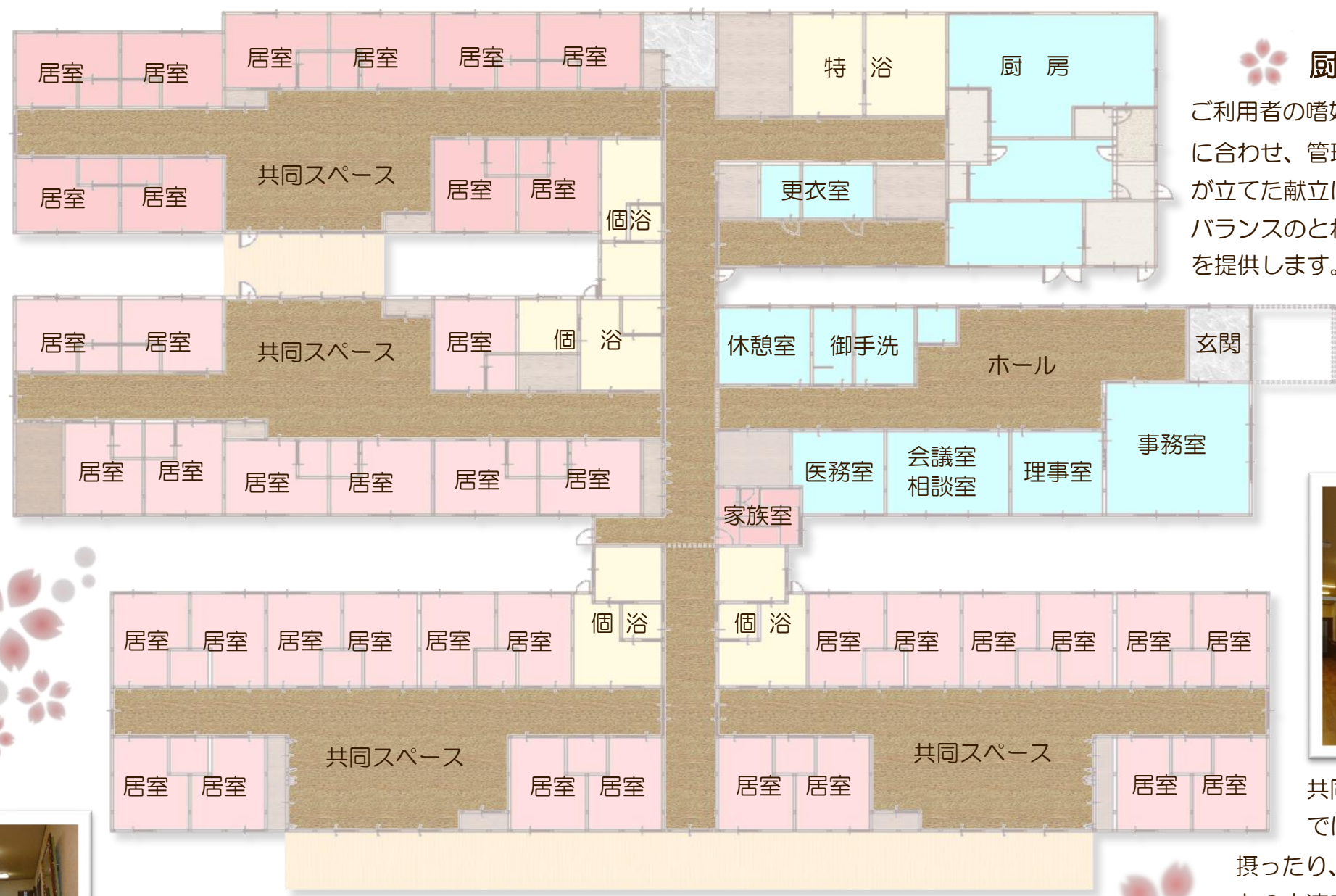
厨房

ご利用者の嗜好や状態に合わせ、管理栄養士が立てた献立により、バランスのとれた食事を提供します。



共同スペース

共同スペースでは、食事を摂ったり、他入居者との交流をする場として自由に過ごしていただけます。



## 施設の概況

- 【定員】 長期入居：定員29名      短期入所：定員10名  
【居室】 長期入居：全個室 3ユニット      短期入所：全個室 1ユニット  
【共同施設】 医務室・相談室・洗濯室・特殊浴槽・厨房  
【施設】 木造1階建て



## 入居いただく条件

原則として、介護保険法に定める要介護区分の要介護3から要介護5と認定を受けた方が入居できます。要介護1・2の方でも特例入所要件に該当すると判断された場合には、特例入所として入居することができます。

## お問い合わせ

入居に関するご相談や見学は随時受け付けておりますので、当施設生活相談員までお気軽にご連絡ください。

お申込みされる際は、当施設にございます「入居申込書」に必要事項をご記入の上お申込みください。入居につきましては、岩手県入所指針に従い、当施設の判定会議において決定します。申込み順ではございませんのでご了承願います。詳しくは当施設生活相談員までお問い合わせください。

TEL：0191-48-5673      FAX：0191-48-5674

## 生活の様子

### 食事

管理栄養士の立てた献立により、栄養並びにご利用者の身体状況や嗜好に考慮した食事形態で食事を提供します。ユニット内のキッチンでご飯を炊き、家庭的な雰囲気でご飯がいただけるようにいたします。

### 入浴

1週間に2回程度の入浴を実施します。ご本人の状態に応じ、個浴または特殊浴槽にて入浴していただきます。ゆったり、のんびりと入浴ができるようお手伝いします。

### 健康管理

日常的な健康管理は看護職員が行います。また、週1回は嘱託医師（昭和病院）の回診があり、安心して生活していただけます。なお、入院治療が必要となった場合、入退院の手続き及び入院中のお世話等についてはご家族にお願いしております。

### その他

各種行事を通じての地域とのふれあいや、外出や散歩、気分転換を図る機会を作ります。身体機能及び健康維持のため、生活上において身体機能低下等の予防に努めます。

